

施設予約システム利用ガイド

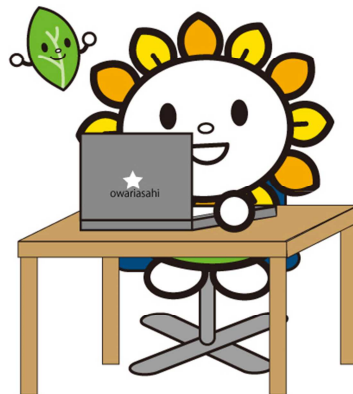
東部市民センター

スカイワードあさひ

渋川福祉センター

新池交流館

旭城



令和7年4月

尾張旭市

目 次

1	施設予約システムについて	1 ページ
2	施設予約システムを利用するには	1 ページ
3	施設を利用するまでの流れ	2 ページ
4	予約の変更	4 ページ
5	予約の取消し(キャンセル)	4 ページ
6	部屋の料金・設備等	4 ページ

1. 施設予約システムについて

この施設予約システムでは、インターネットから施設の予約や空き状況の確認などを行うことができます。

※ インターネットを利用しない方も、各施設受付窓口で抽選申込みや利用申込みができますが、施設予約システムの利用者登録が必要です。

※ 空き状況は、利用者登録をしていない方でも確認できます。

【パソコン】

<https://www.e-shisetsu.e-aichi.jp/user/>

【スマートフォン】

<https://www.e-shisetsu.e-aichi.jp/sp/>



QRコード

2. 施設予約システムを利用するには

施設予約システムを利用するには、利用者登録が必要です。

【登録の資格】

●個人登録 18歳以上

●団体登録 団体の代表者が18歳以上

(構成員の7割以上が市内在住、在勤、在学である場合、「市内団体」として登録します。)

※ 新池交流館は18歳未満の高校生も登録可能

【登録の手順】

① インターネットを使って「施設予約システムの利用者登録」を、同システム（利用者登録画面）から行います。（インターネットを利用しない方は、利用を希望する施設受付窓口で利用者登録ができます。）

《利用者ID・パスワード》

利用者登録をすると、利用者ID（8桁の番号）が発行されます。

パスワード（4桁～8桁の英数字）は、各自で設定していただきます。

※ 利用者ID等は、申込みの際に必要ですので、忘れないようご注意ください。

② システムの利用者登録後に、「施設予約システム利用登録証の受領」と、「施設の利用登録」を必ずしてください。

※ 利用を希望する施設受付窓口へ本人確認書類（運転免許証、マイナンバーカードなどの本人確認書類の提示）を持参して手続きしてください。

なお、「施設予約システム利用登録証」の交付を受ける前に抽選申込みや利用申込みをすることはできません。

《施設予約システム利用登録証》

施設予約システム利用登録証は、各施設受付窓口にて交付されます。申込み時や利用時に必要となりますので、携帯してください。

《施設の利用登録》

施設の申込みをするためには、事前に利用を希望する施設受付窓口で、施設ごとに利用登録を行う必要があります。

登録後、施設予約システム利用登録証の裏面に登録を受けた施設を表示します。

利用登録証の有効期限は、施設を登録・更新した日から3年間です。複数の施設を登録している場合の有効期限は、最初に登録・更新した施設の開始日から3年間となります。

なお、更新手続きは、有効期限の3か月前から可能です。

(例)

「東部市民センター」での登録日：令和7年5月1日

「スカイワードあさひ」での登録日：令和7年5月10日

⇒ 有効期限は、令和7年5月1日から3年間（令和10年4月30日まで）

更新手続きは、令和10年1月30日から可能

3. 施設を利用するまでの流れ

① 抽選による利用申込み

対象	申込開始時期
非営利目的利用かつ市内在住・在勤・在学の方	利用日の4か月前の1日から15日まで
営利目的利用または市外在住の方	※ 抽選による利用申込みは不可

申し込める件数は、1か月につき1施設当たり10件までです。

- ※ 抽選による利用申込みができるのは、市内に在住、在勤、在学の方に限ります。
- ※ 抽選申込み受付期間中に限り、抽選の申込みを取り消すことができます。
- ※ 抽選結果の確認期間内に利用の確定が無い場合は、キャンセル扱いとなります。
- ※ 当選をキャンセルする場合は、今後の当選率に影響する場合がありますので、抽選申込みは慎重に行ってください。

(例1) 8月分の抽選申込期間は、4月1日から15日まで

(例2) 9月分の抽選申込期間は、5月1日から15日まで

【受付時間】

★インターネット（24時間可能）

⇒ 1日の午前0時から15日午後11時59分まで

★利用施設受付窓口（開館時のみ）

⇒ 1日から15日の午前9時から午後9時まで（15日は午後5時まで）

【抽選方法】

16日に施設予約システムにて抽選

【抽選結果の確認】

- ★インターネット（24時間可能）
⇒ 18日の午前0時から25日午後11時59分まで
- ★利用施設受付窓口（開館時のみ）
⇒ 18日から25日の午前9時から午後9時まで

施設予約システムに利用者登録がある方は、インターネットでご確認いただけます。メールアドレスをご登録いただいた方は、18日午前7時にメールにてお知らせします。

施設受付窓口で申込みをされた方は、申込み施設へ電話等でご確認ください。

【利用の確定】

- ★インターネット（24時間可能）
⇒ 18日の午前0時から25日午後11時59分まで
- ★利用施設受付窓口（開館時のみ）
⇒ 18日から25日の午前9時から午後9時まで

抽選結果を確認し、施設予約システム又は利用施設受付窓口にて利用の確定を行ってください。

利用の確定後、確定の日を1日目と数えて7日以内に、利用施設受付窓口にて料金をお支払ください。利用許可書の交付を行います。

なお、連絡がないまま納期限を過ぎた場合は、今後、抽選や予約申込みができなくなる場合がありますのでご注意ください。

② 先着順の利用申込み

対 象	申込開始時期
非営利目的利用かつ市内在住・在勤・在学の方	利用日の3か月前の1日から
営利目的利用または市外在住の方	利用日の2か月前の1日から

抽選の結果、空きがある施設について、先着順で受付します。

【受付時間】

- ★インターネット（24時間可能）
⇒ 3か月前の1日正午から利用日の10日前の午後11時59分まで
- ★利用施設受付窓口（開館時のみ）
⇒ 3か月前の1日午前9時から利用日の利用時間まで

利用の申請後、申請の日を1日目と数えて7日以内に、利用施設受付窓口にて料金をお支払ください。利用施設受付窓口で申込みを行った方は、申込みと同時に料金をお支払ください。利用許可書の交付を行います。

なお、連絡がないまま納期限を過ぎた場合は、今後、抽選や利用申込みができなくなる場合がありますのでご注意ください。

4. 予約の変更

利用時間その他許可された内容を変更しようとするときは、利用施設受付窓口へ利用許可変更申請書に利用許可書を添えて提出してください。

- ※ インターネット・電話不可
- ※ 利用許可変更申請書は、各施設の窓口にあります。

5. 予約の取消し(キャンセル)

予約を取り消す場合は、利用施設受付窓口へ利用取消届に利用許可書を添えて提出してください。

- ※ インターネット・電話不可
- ※ 利用取消届は、各施設の窓口にあります。

また、納入済みの利用料金は、納付された利用料金に次に掲げる割合を乗じて得た額を還付します。

(1) 天災地変等利用者の責によらない理由により利用することができない場合	100 分の 100
(2) 利用日の 30 日前までに利用取消届の提出があった場合	100 分の 100
(3) 利用日の 15 日前までに利用取消届の提出があった場合	100 分の 70
(4) 利用日の 5 日前までに利用取消届の提出があった場合	100 分の 50

6. 部屋の料金・設備等

各施設指定管理者のホームページにてご確認ください。

【東部市民センター・渋川福祉センター】

指定管理者：ハマダスポーツ企画株式会社

HP https://www.hamada-sports.com/owariasahi_bunka/

☎ 0561-54-5667 (東部市民センター)

☎ 0561-51-1997 (渋川福祉センター)

【スカイワードあさひ・旭城】

指定管理者：コニックス・シンコースポーツ共同事業体

HP <https://skywardasahi.jp/shisetsu/skywardasahi/>

☎ 0561-52-1850

【新池交流館】

指定管理者：コニックス・シンコースポーツ共同事業体

HP <https://www.shinike-flat.com/>

☎ 0561-52-8852